

Gmina Gniewino zrealizowała projekt pt.

„Rozbudowa ośrodka zdrowia w Gniewinie o pion rehabilitacji wraz z wyposażeniem”.

Całkowita wartość projektu: **2.660.250,29 zł**, Wartość dofinansowania z Europejskiego Funduszu Rozwoju Regionalnego: **1.060.405,27 zł**

Projekt otrzymał dofinansowanie z Regionalnego Programu Operacyjnego Województwa Pomorskiego na lata 2007-2013 w ramach Osi Priorytetowej 9. Lokalna infrastruktura społeczna i inicjatywy obywatelskie, Działanie 9.2. Lokalna infrastruktura ochrony zdrowia.

Celem szczególnym projektu jest poprawa dostępu do lepszej jakości podstawowych usług medycznych, w tym rehabilitacyjnych, na terenie gminy Gniewino i gmin sąsiednich.

REALIZACJA PROJEKTU PRZYCZYNI SIĘ DO

- Zaspokojenia zapotrzebowania pacjentów na usługi rehabilitacyjne
- Zwiększenia świadomości mieszkańców gminy w zakresie profilaktyki rehabilitacyjnej, w tym narządów ruchu
- Spełnienia przez budynek ośrodka zdrowia w Gniewinie wymagań Sanepidu oraz zrealizowanie założeń programu dostosowawczego placówki

Investycja zlokalizowana jest w powiecie wejherowskim, w Gniewinie, przy ul. Pomorskiej 40/1. Przedmiotem projektu jest rozbudowa ośrodka zdrowia w Gniewinie o budynek rehabilitacji wraz z jej wyposażeniem. Powierzchnia rozbudowy wynosi 713,35 m².

Do budynku zakupiony został sprzęt medyczny (39 szt.) i specjalistyczna aparatura (5 szt.), w zakresie ich obsługi zaplanowano szkolenie personelu medycznego (9 os.). Zaplanowano też realizację akcji promocyjnej dotyczącej profilaktyki.

HARMONOGRAM REALIZACJI PROJEKTU

- Termin rozpoczęcia realizacji Projektu: maj 2010
- Planowany termin rzeczowego zakończenia realizacji Projektu: maj 2011
- Planowany termin finansowego zakończenia Projektu: czerwiec 2011
- Planowany termin uruchomienia rehabilitacji: IV kwartał 2011

Pomieszczenia przychodni rehabilitacyjnej

ZESPÓŁ SAL GIMNASTYCZNYCH W SKŁAD, KTÓREGO WCHODZĄ

1. mała sala do ćwiczeń z dziećmi
mały suchy basen rehabilitacyjny – wykonany jako integralna całość, bez łączeń – wzmocniony w narożach. Do basenu dołączone schodki wejściowe. Basen i schodki wykonane wyłącznie z pianki poliuretanowej.

Dane techniczne:

- wymiary 170 cm x 170 cm
- wysokość ścian 50 cm
- grubość ścian 20 cm
- w komplecie 2000 pilek plastikowych o średnicy 7 cm

2. Mała sala ćwiczeń

UGUL - Uniwersalny Gabinet Usprawniania Leczniczego
Kabina UGUL do ćwiczeń i zawieszek przeznaczona do stosowania w kinetyzerapii indywidualnej z kilkoma pacjentami równocześnie. Stosuje się w niej zawieszki całkowite, ćwiczenia czynne w odciążeniu oraz czynne z oporem i z zastosowaniem systemu bloczko-wo - ciężarkowego. Wyposażenie dodatkowe do kabiny - wyciąg do pozycji Perschla

- petla Glissona
- rotory kończyn górnych i dolnych wolnostojące
- rotory kończyn górnych i dolnych mocowane do kabiny UGUL
- rotor zespolony
- stół rehabilitacyjny

Uniwersalny Gabinet Usprawniania Leczniczego (UGUL) służy do leczenia schorzeń narządów ruchu za pomocą ćwiczeń ruchowych i usprawniania lecniczego.

Wskazania do ćwiczeń na UGUL-u:

- zaniki i znaczne osłabienie siły mięśniowej
- niepełny wzrost kostry
- zmiany zwyrodnieniowe stawów
- ograniczenia ruchomości w stawach
- stany po unieruchomieniu
- zespoły bólowe w obrębie aparatu ruchu

Stanowisko S-E-T – Therapy Master

Nowoczesne urządzenie do ćwiczeń czynnych w podwieszeniu ciała. Stosowane w dysfunkcjach narządu ruchu. Składające się z:

- stołu rehabilitacyjnego
- stojaka lub ramy do podwieszania wraz z linkami i podwieszkami

Nowoczesne urządzenie do ćwiczeń czynnych w podwieszeniu ciała. Stosowane w dysfunkcjach narządu ruchu. Składające się z:

- stołu rehabilitacyjnego
- stojaka lub ramy do podwieszania wraz z linkami i podwieszkami

3. Duża sala ćwiczeń ruchowych

Materac do rehabilitacji lecnicznej z gąbki T/40, wymiary: 200x90x20 cm - 2 szt.

Atlas do ćwiczeń w zestawie z obciążnikami / 2 x 10 + 5+ 5 / z piankowymi zakończeniami uchwytów, z prasą do nóg oraz górnym i dolnym wyciągiem.

Urządzenie do ćwiczeń:

- nóg w pozycji siedzącej
- klatki piersiowej
- mięśni brzucha
- barków
- bicepsów
- tricepsów
- mięśni grzbietu

Atlas do ćwiczeń w zestawie – istniejący, na wyposażeniu przychodni. Tor do nauki chodzenia z przeszkodami. Stalowe poręcze oraz słupki, drewniana konstrukcja bieżni toru wraz z przeszkodami. Długość toru z podjazdami 3200 mm, długość pochwyty 3000 mm, rozstaw pochwyty 350-750 mm, regulacja wysokości pochwyty 630-1150 mm. Szerokość bieżni: 600 mm.

Bieżnia treningowa - 2 szt.

Wyposażenie:

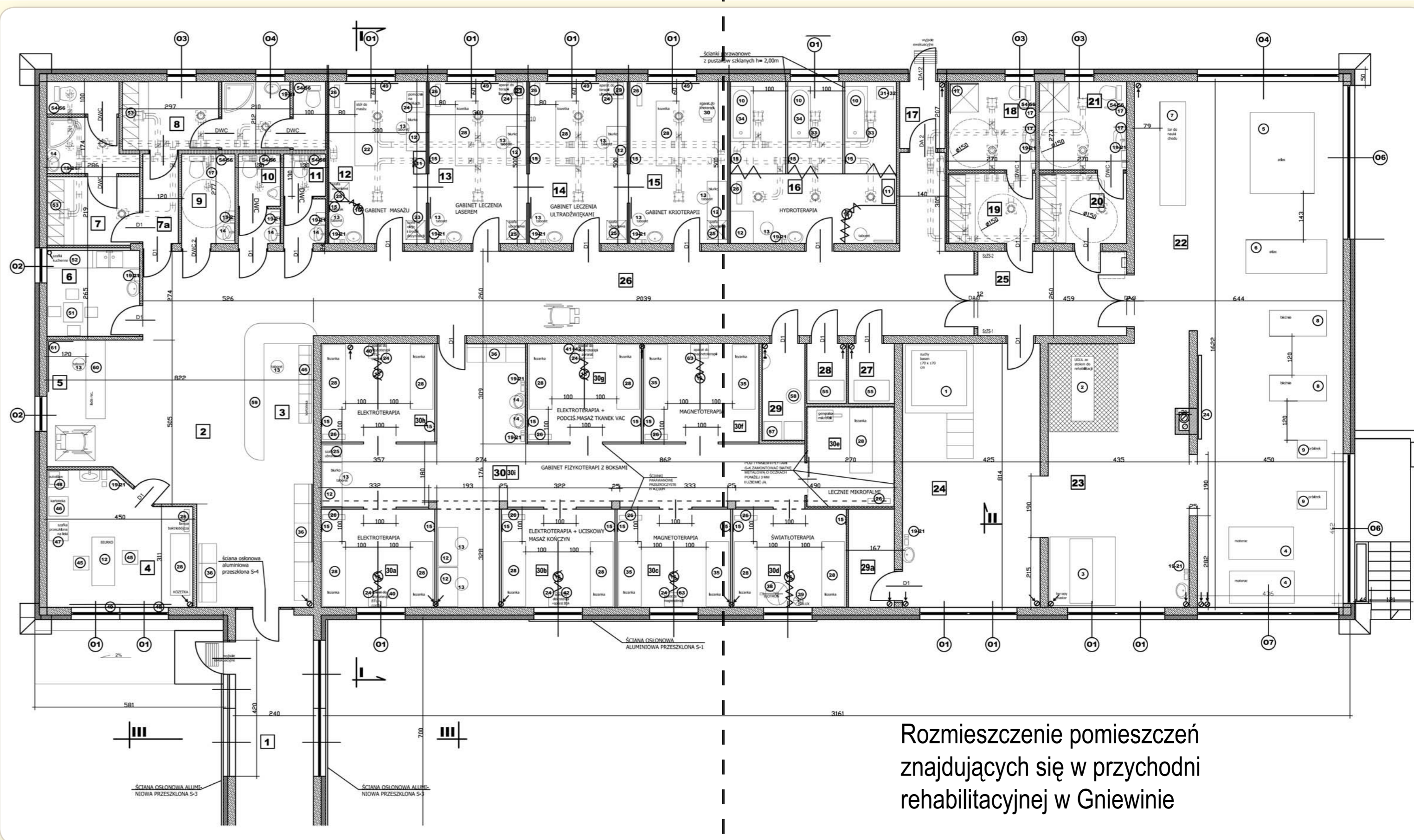
- silnik o mocy 2,0 KM, osiągający prędkość od 1 km/h do 13 km/h,
- 6 różnych profili biegania z 3 poziomami, które obejmują 18 ustawień,
- system mechanicznej regulacji kąta nachylenia - 3 pozycje,
- wiatrak - chłodzi podczas ćwiczeń,
- automatyczne wybieranie prędkości pozwalające na łatwiejszą kontrolę prędkości podczas ćwiczeń,
- system kontroli „Body Fat” - procentowy pomiar zawartości tłuszczu w organizmie,
- bezpśredni system pomiaru pulsu w uchwycie,

OrbiTrek mechaniczny - 2 szt.

Urządzenie będące połączeniem klasycznego roweru, bieżni i steppera z ruchomymi drążkami górnymi z możliwością blokady i regulacją oporu za pomocą pokręta umocowanego w zasięgu ręki użytkownika.

Wyposażenie:

- komputer wyświetlający
 - czas,
 - prędkość,
 - przebyty dystans,
 - spalone kalorie,
- SCAN - wyświetlanie naprzemienne.



Rozmieszczenie pomieszczeń znajdujących się w przychodni rehabilitacyjnej w Gniewinie

POMIESZCZENIE HYDROTERAPII

Pomieszczenie wyposażone w:

- trzy wanny
 - Aquavibron - aparat do masażu rehabilitacyjnego i regeneracyjnego zasilany wodą.
- Wyposażenie Aquavibronu:
- 2 węże,
 - głowica wibracyjna,
 - tuleja z rozdzielaczem,
 - uszczelniacze (6 sztuk, o różnych średnicach) do zakładania na krany,
 - metalowy króciec do podłączenia do kranu,
 - gumowa rurka odprowadzająca wodę
 - sitko mogące służyć jako przyszcic
 - 10 różnych membran do zabiegów leczniczych.

Może być stosowany w zestawie z ekopompą (ekopompa aquavibron). Ekopompa jest urządzeniem do zasilania wodą w obiegu zamkniętym i współpracujące z aquavibronem. Dzięki zamkniętemu obiegowi wody (10 litrowy zbiornik z wodą destylowaną) jest urządzeniem ekologicznym - nie wytwarza ścieków, małe zużycie wody. Obieg wody, wymuszany przez pompę zasilaną z sieci, wprawia w drgania membrany aquavibronu. Wentylator powoduje, że przepływające powietrze zapewnia właściwą temperaturę wody.

Mata do hydromasażu

Hydromasaż przy pomocy maty ma działanie wspomagające w doległościach oddechowych, trawiennych, układu krążenia, nerwowego, kostnego i mięśni, leczeniu chorób skóry. Kąpiel ozonowa poprawia ogólne samopoczucie, łagodzi objawy menopauzy, migreny, wspomaga rekonwalescencję. Zestaw składa się z pompy sterowanej pilotem wyposażonej w komputerowy sterownik i silikonowo-kauczukowej maty wykonanej z przyjaznego dla skóry tworzywa, dostosowanej jest do anatomicznej budowy człowieka, działa na zasadzie poduszki powietrznej oraz zapatrzona jest w przysawkę utrzymującą ją w wannie.

Podnośnik wannowy

Podnośnik kąpielowy przeznaczony jest do umieszczenia osoby niepełnosprawnej w wannie. Ułatwia obsługę niepełnosprawnych podczas kąpieli. Znajduje zastosowanie w ośrodkach zajmujących się opieką nad osobami niepełnosprawnymi, doskonale nadaje się do użytku w wannach domowych. Umieszczenie niepełnosprawnego w wannie jest możliwe dzięki siedzisku, które jest unoszone do góry. Konstrukcja podnośnika wannowego umożliwia złożenie go lub rozłożenie w każdej chwili, w zależności od potrzeb i warunków. Można go z łatwością złożyć i wyciągnąć z wanny lub złożony pozostawić w wannie. Wysoka jakość wykonania i konstrukcji podnośnika jest zupełnie bezpieczna dla jego użytkowników. Cały podnośnik, wraz z pilotem musi być wodoodporny.

GABINET MASAŻU

Pomieszczenie do masażu klasycznego wyposażone jest w:

- Wyposażenie pomieszczenia:
- stół do masażu
 - 5 –cio sekcyjny stół terapeutyczny, regulacja od 45 cm 95 cm
 - regulacja wysokości od 45 cm do 95 cm
 - trzy systemy regulacji wysokości:
 - elektryczny (specjalna rama)
 - elektryczny (przycisk nożny)
 - hydrauliczny (specjalny pedał)
 - podglówek regulowany od +25° do -72°

GABINET LASEROTERAPII

W gabinecie wykonywane będą zabiegi przy pomocy urządzenia do laseroterapii, będącego na wyposażeniu przychodni.

Urządzenie do laseroterapii oddziałowej na:

- tkankę łączną poprzez
 - rozszerzenie naczyń krwionośnych, ułatwienie wytwarzania krążenia obocznego, poprawa mikrokrążenia, przyspieszenie resorpcji obrzęków i wysięków,
 - przyspieszenie na skórkowania, wzmaganie formowania ziarniny,
 - wzmacnianie tkanek poprzez wzrost syntezy kolagenu,
 - wzmacnianie aktywności osteoblastów i ułatwienie formowania kostniny,
- układ odporności poprzez
 - ograniczenie percepcji antygenów przez limfocyty T (lepsza tolerancja przeszczepów),
 - stymulowanie migracji makrofażów,

- działa przeciwbólowo poprzez
 - wzmacnianie wydzielania endorfin
 - wpływ na zmiany szteży transmitterów w synapsach
 - hyperpolaryzacja błon komórek nerwowych
 - stymulowanie regeneracji obwodowych aksonów po uszkodzeniu nerwów
 - efektywne przekazywanie energii protonów do neutralnych punktów akupunktury

GABINET LECZENIA ULTRADŹWIĘKAMI

Aparat do terapii ultradźwiękowej, będący na wyposażeniu przychodni - do terapii ultradźwiękowej (1 MHz i 3.3 MHz). Emisja fali ciągła lub impulsowa. Automatyczna kalibracja głowicy. Wyposażony w wodoszczelne głowice: 1 MHz i 3.2 MHz 5 cm², 3.3 MHz 1 cm² i 1 MHz 10 cm².

GABINET KRIOTERAPII

Krioterapia to w leczenie zimnem. W gabinecie będzie odbywało się leczenie poprzez krioterapię miejscową zwanej kriodestrukcją. Leczenie zimnem jest metodą coraz powszechniej stosowaną w leczeniu reumatycznych i innych chorób układu ruchu, urazów, obrzęków, oparzeń itp. Leczenie w gabinecie odbywać będzie się przy pomocy urządzenia będącego na wyposażeniu przychodni

Aparat do krioterapii miejscowej (na wyposażeniu przychodni)

Zastosowanie do leczenia:

- zmian skórnych łagodnych i złośliwych (np. brodawki skórne, choroba Bowena)
- zmian powstających na błonach śluzowych (np. leukoplakia, pachydermia, kłykciny kończyste)
- destrukcji zmian łagodnych i nowotworowych w obrębie jamy brzusznej, zwłaszcza wątroby (np. naczyńnik)

Urządzenie wyposażone jest w aplikatory do krioterapii:

- dermatologiczne
- do natrysku ciekłym azotem
- proktologiczne
- laryngologiczne
- ginekologiczne

Po kuracji niskimi temperaturami następuje:

- uśmierzanie bólu
- obniżenie aktywności procesu zapalnego
- obniżenie napięcia mięśni
- zmniejszanie się obrzęków
- poprawa stanu klinicznego i funkcjonalnego polegająca na zwiększeniu zakresu ruchomości chłodzonych stawów i wzroście siły mięśniowej
- złagodzenie stanów pooperacyjnych
- skrócenie czasu leczenia kontuzji

GABINET FIZYKOTERAPII Z BOKSAMI

Gabinet stanowi pomieszczenie do fizykoterapii z wydzielonymi boksamami. Poszczególne boksy wydzielone ścianami z pustaków szklanych o wysokości 2,0 m. Każdy boks dodatkowo podzielony jest na dwa stanowiska zasłona parawanową (wyjątek stanowi boks do leczenia falami).

Wyposażenie technologiczne boksów światłoterapii:

- urządzenie BIOTRON COMPACT III
- lampa sollux ls-3 statywowa – na wyposażeniu przychodni

Lampy sollux są stosowane w zabiegach ciepłolecznicych w celu ogrzania o przynajmniej 1°C fragmentu objętego zabiegiem skóry.

Wyposażenie technologiczne boksów magnetoterapii:

- Aparat do magnetoterapii (terapia polem magnetycznym niskiej częstotliwości, jeden aparat na wyposażeniu przychodni)

Aparat do magnetoterapii posiada:

- 56 gotowych programów zabiegowych dla typowych schorzeń
- możliwość indywidualnej regulacji wszystkich parametrów dla każdego pacjenta
- możliwość zapisywania własnych programów zabiegowych (kilkadziesiąt pozycji)
- sygnalizację przerwy w obwodzie zabiegowym oraz wyświetlenie prawdopodobnej przyczyny wystąpienia błędów wraz z poradą dla obsługi
- kodowanie przewodu - umożliwia automatyczne wykrywanie rodzaju podłączonego aplikatora,
- dużych rozmiarów ekran ciekłokrystaliczny - ułatwia odczyt parametrów

Aparat powinien umożliwiać pracę na dwóch aplikatorach jednocześnie, pod warunkiem stosowania tych samych parametrów zabiegowych.

Wyposażenie technologiczne boksów do elektroterapii:

- 2 aparaty do fizykoterapii w tym jeden na wyposażeniu przychodni
 - Aparat 4-kanalowy
 - 1kanal - elektroterapia z dodatkowymi prądami
 - 1kanal - terapia ultradźwiękowa
 - 1kanal laseroterapia
- 1 kanal magnetoterapia z 2 wyjściami

Aparat zapewnić powinien niezależną terapię 2 pacjentów

Podstawowe parametry:

- 4 różne terapie w jednym aparacie
- duży ekran dotykowy
- programy dla różnych dziedzin medycznych (rehabilitacja, ortopedia, medycyna sportowa, stomatologia, ginekologia, dermatologia, laryngologia, pediatria, praktyka lekarska)

Boks elektroterapii z podciśnieniowym masażem tkanek (vacuum):

Aparat do elektroterapii z opcją vacuum - podciśnieniowy mechaniczny masaż tkanek.

Aparat do elektroterapii umożliwia wykonywanie zabiegów:

- stymulacji porażań wiotkich (kształt trójkąta i sinusoidy - unipolarnie i bipolarnie)
- jonoforezy
- galwanizacji
- opcja vacuum - podciśnieniowy mechaniczny masaż tkanek

Aparat do elektroterapii umożliwia wprowadzenie do elektrolecznictwa nowej metody elektroterapii prądami impulsowymi średniej częstotliwości modulowanymi w amplitudzie i uformowanymi w kształcie trójkąta i sinusoidy, unipolarnie i bipolarnie.

Wysoka aktywność tych prądów wynika z ich właściwości bioelektrycznych:

- głębokiej penetracji w tkance związanej
- wielokrotnie mniejszej impedancji pojemnościowej
- zdolności do pobudzania struktur o różnym progu pobudliwości
- nie wywołują podrażnienia receptorów bólowych
- jako prądy przenieme nie dają reakcji wtórnych na elektrodach



Wydawca:



**URZĄD GMINY
GNIEWINO**
 ul. Pomorska 8
 84-250 GNIEWINO
 tel. +48 (58) 676-76-77
 tel. +48 (58) 676-76-22
 fax +48 (58) 676-72-26
 www.gniewino.pl
 gniewino@gniewino.pl

Gmina Gniewino zrealizowała projekt pt. Rozbudowa ośrodka zdrowia w Gniewinie o pion rehabilitacji wraz z wyposażeniem



Projekt finansowany w ramach Regionalnego
Programu Operacyjnego dla Województwa
Pomorskiego na lata 2007 – 2013.

